



**PRZEWODNIK PO KRZEWACH
I DRZEWACH
KWITNĄCYCH WIOSNĄ**

- LESZCZYNA -

POSPOLITA

nazwa łacińska: *Corylus avellana*

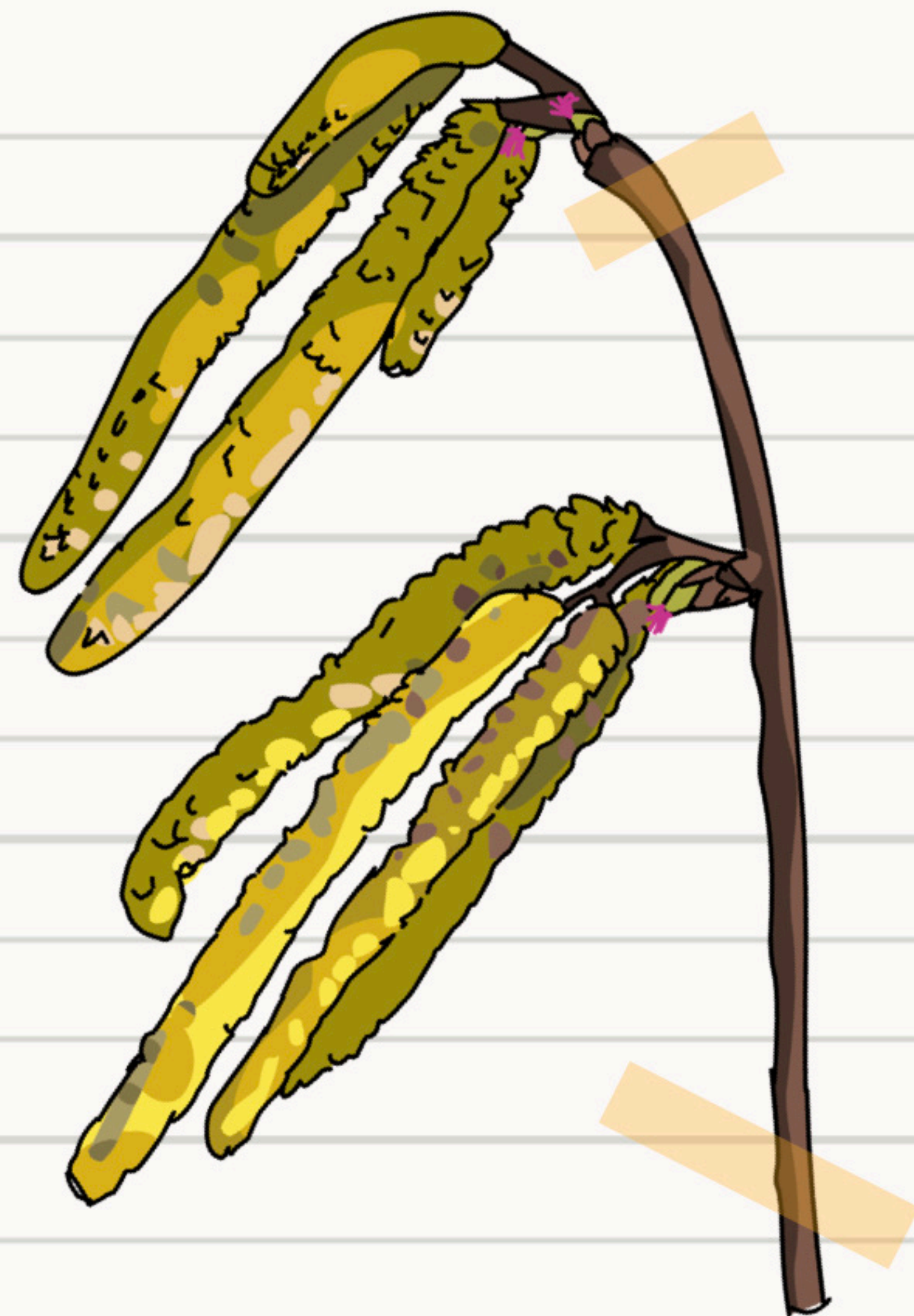
występowanie w Polsce: bardzo pospolita

w podszyciu lasów mieszanych

kwitnienie: luty-marzec

ciekawostka:

Patyczki leszczynowe uważane
były za czarodziejskie różdżki,
wzywane do odnajdywania
zaginionych skarbów.



– FORSYCJA –

ZWISŁA

nazwa łacińska: *Forsythia suspensa*

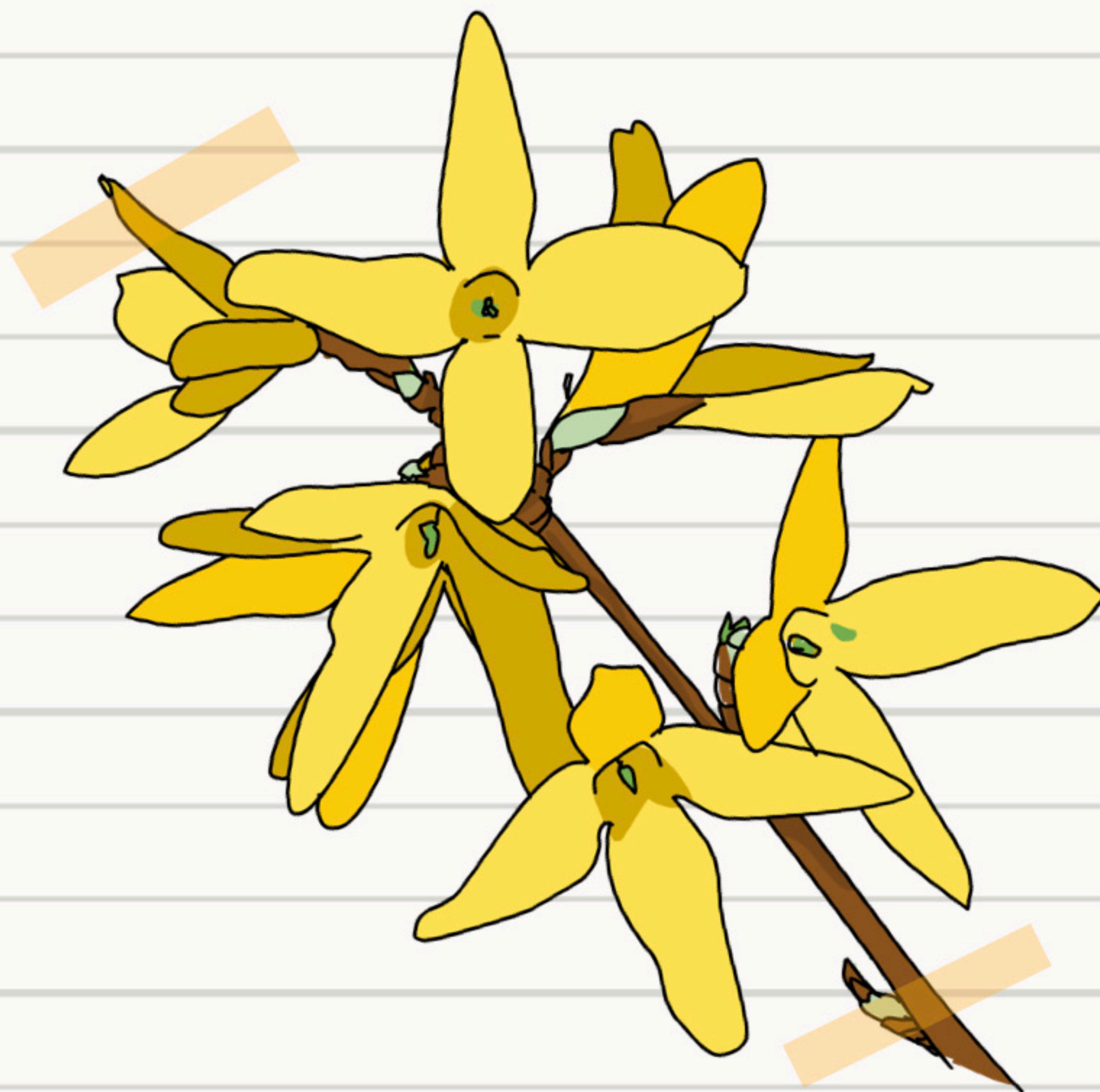
występowanie w Polsce: nie występuje

dziko, pochodzi z Chin

kwitnienie: marzec–kwiecień

ciekawostka:

Od 1971 roku forsycja
jest oficjalnym kwiatem
i jednym z symboli Seulu.



– WIERZBA –

IWA

nazwa łacińska: *Salix caprea*

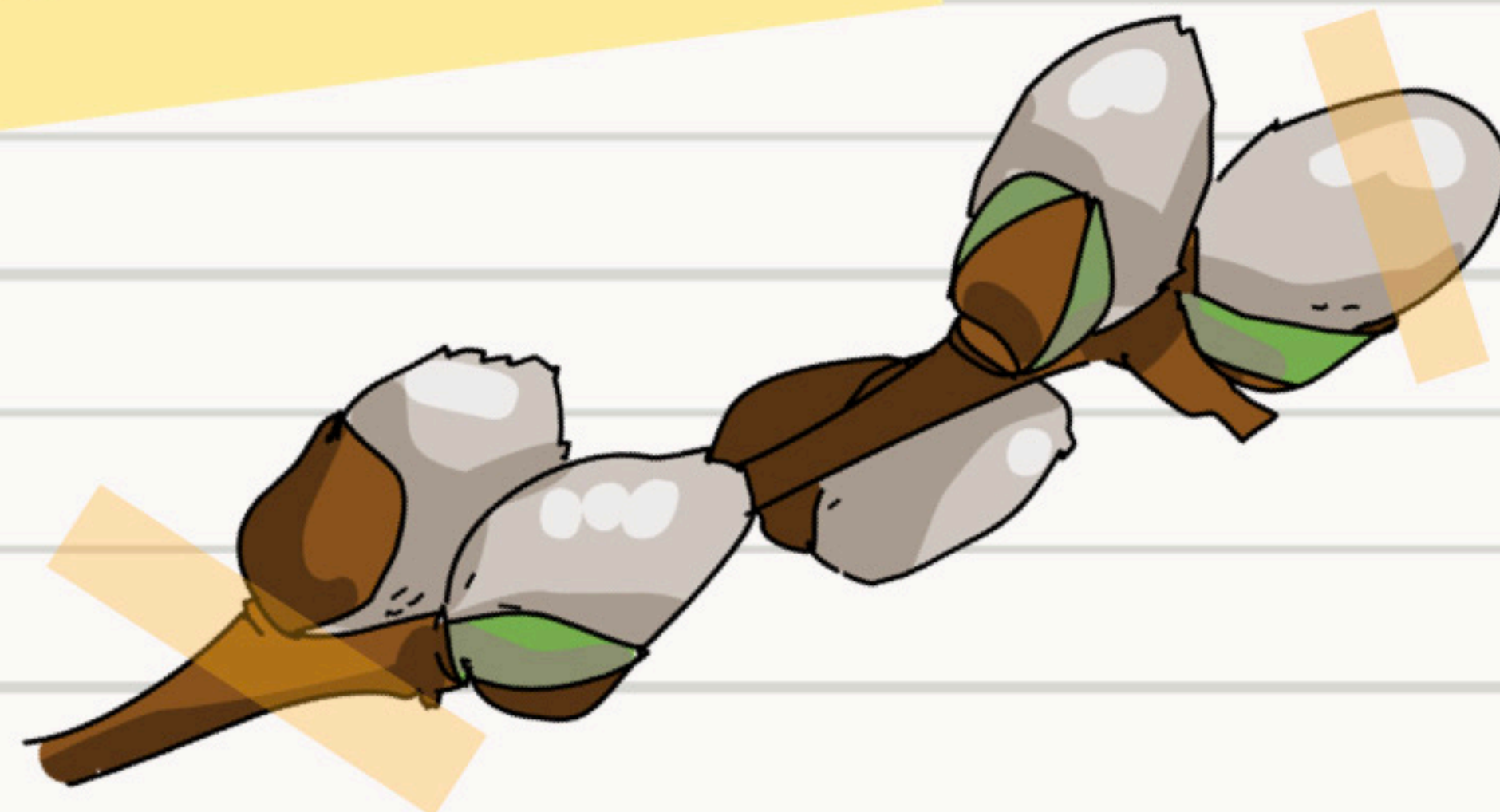
występowanie w Polsce: powszechna

w całym kraju, szczególnie na wilgotnych terenach

kwitnienie: marzec–kwiecień

ciekawostka:

W kulturze Słowian, wierzba była związana z zaświatami i magią, często uważano ją za siedzibę diabłów i duchów.



– MAGNOLIA –

JAPOŃSKA

nazwa łacińska: *Magnolia kobus*

występowanie w Polsce: nie występuje dziko

kwitnienie: kwiecień

ciekawostka:

Kwiaty magnolii zakwitają przed pojawieniem się liści. Zapyłają je chrząszcze, ponieważ magnolia pojawiła się na Ziemi miliony lat przed pszczołami.



– WIŚNIA –

KARŁOWATA

nazwa łacińska: *Prunus fruticosa*

występowanie w Polsce: występuje naturalnie
na południu kraju

kwitnienie: kwiecień

ciekawostka:
Japończycy mają
specjalne słowo opisujące
ozdobne odmiany
wiśni - Sakura.



– LILAK –

POSPOLITY

nazwa łacińska: *Syringa vulgaris*

występowanie w Polsce: naturalnie

nie występuje dziko, jednak często dziczeje

kwitnienie: maj

potoczna nazwa: bez

ciekawostka:

W Stanach Zjednoczonych
istnieje International Lilac
Society, czyli międzynarodowe
stowarzyszenie
miłośników lilaku.



- BIBLIOGRAFIA -

Forsythia xintermedia 'Spectabilis', "e-Katalog roślin", b.d., online: https://e-katalogroslin.pl/plants/2625,forsycja-posrednia-spectabilis_forsythia-intermedia-spectabilis, [Dostęp: 20.03.2026].

Magiczna leszczyna, "Lasy Państwowe", b.d., online: https://krotoszyn.poznan.lasy.gov.pl/aktualnosci/-/asset_publisher/1M8a/content/niecodzienna-leszczyna/pop_up, [Dostęp: 20.03.2026].

Magnolia, "mojdrzewa.pl", b.d., online: <https://mojdrzewa.pl/atlas/magnolia/magnolia.php>, [Dostęp: 20.03.2026].

Sakura, symbolika japońska, "Uzen", 2017, online: <https://uzen.pl/sakura/>, [Dostęp: 20.03.2026].

Tree, Flower & Bird, "Seoul Metropolitan Government", b.d., online: <https://english.seoul.go.kr/seoul-views/seoul-symbols/4-tree-flower-bird/>, [Dostęp: 20.03.2026].

Wierzba, "Słownik polskiej bajki ludowej", b.d., online: <https://bajka.umk.pl/slownik/lista-hasel/haslo/?id=335>, [Dostęp: 20.03.2026].

Wierzba - siedziba czartów i diabłów / Charakterystyka i ciekawostki, "My Piece of Wood", 2021, online: <https://mypieceofwood.pl/blog/wierzba-charakterystyka-ciekawostki>, [Dostęp: 20.03.2026].

(—)

— PRAWA —

AUTORSKIE

Copyright © YUMMY Factory Sp. z o.o. All rights reserved.

Wszystkie teksty, rysunki, ilustracje, zdjęcia oraz ich układy, kompozycje, jak również wszystkie inne informacje opublikowane w niniejszym Dziele podlegają prawom autorskim YUMMY Factory Sp. z o.o. z siedzibą w Sopocie i na podstawie przepisów ustawy z dnia 4 lutego 1994 r. - Prawo autorskie i prawa pokrewne (Dz.U.2025 poz.24 - tekst jednolity, z późniejszymi zmianami) są prawnie chronione.

Wszelkie kopiowanie, modyfikowanie, wykorzystywanie poszczególnych elementów składowych niniejszego Dzieła, jak również dystrybucja, elektroniczne przetwarzanie oraz przesyłanie jego zawartości w części czy też w całości jest zabronione.

(—)